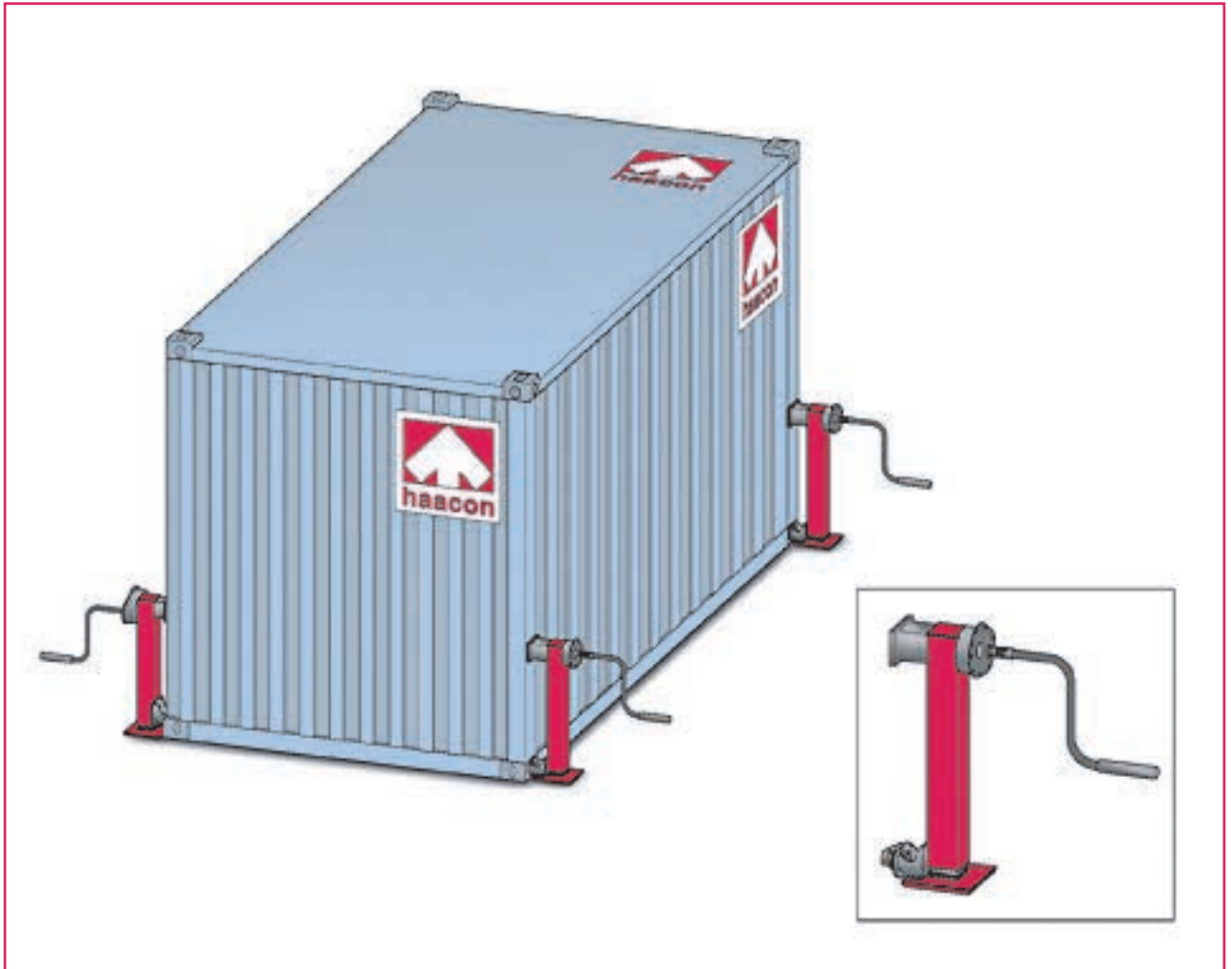


Nivellierstützen 25 t Typ 2724.25

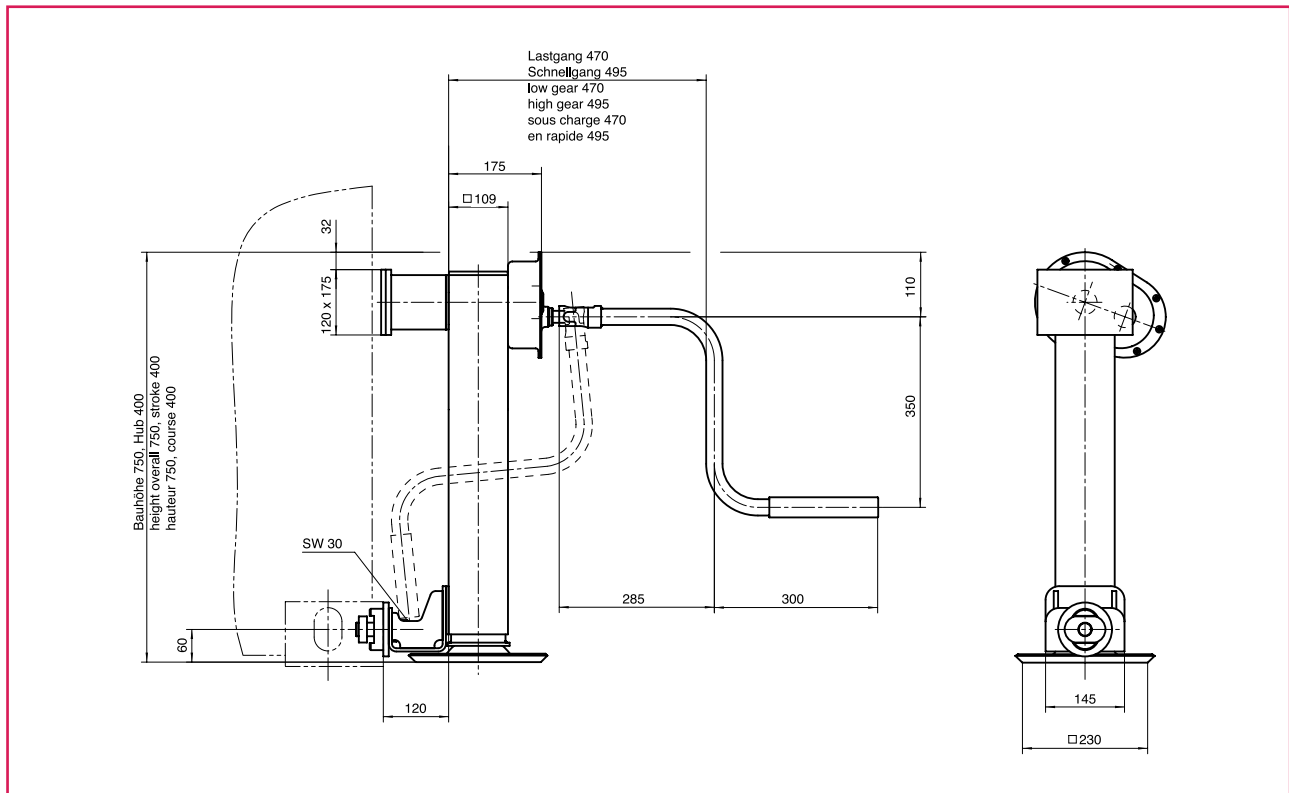
Levelling jacks 25 t type 2724.25

Béquilles de nivelage 25 t type 2724.25



- Einfache Montage
 - Selbsthemmender Spindeltrieb
 - Keine Losteile
 - Wirtschaftlich und funktionell
 - Leichte und sichere Bedienung
 - Arbeitsbereich -33° C bis +50° C
-
- Simply to install
 - self-locking spindle drive
 - No parts loose
 - Cost effective
 - Simple and secure in operation
 - Operation range -33° C up to +50° C
-
- Montage ergonomique
 - Vis d'entraînement auto-bloquant
 - Sans élément libre
 - Solution économique
 - Opération simple et sûre
 - Plage de température : -33° C – +50° C

61-2



Die Nivellierstützen werden an den ISO-Ecken des Containers angeschlagen und verriegelt. Anschließend kann der Container durch drehen an den Kurbeln angehoben und ausnivelliert werden.

The levelling jacks will be fixed and locked at the ISO corners of the container first. Subsequently the container can be lifted from the ground and levelled by using the crank.

Les béquilles de nivelage seront fixées sur les coins ISO du conteneur. La mise à niveau et le levage du conteneur seront après réalisé en manipulant la manivelle.

Technische Daten	Technical data	Données techniques	Best.-Nr. / O/N° / N°Cde. 209 143
Hubkraft / System = 4 Stützen	Lift capacity / system	Capacité de chargement / jeu	250 kN = 25 t
Hubkraft / Stütze	Lift capacity / jack	Capacité de chargement / béquilles	125 kN = 12,5 t
Hub	Lifting stroke	Course	400 mm
Gewicht / Satz	Weight / set	Poids / jeu	ca. 152 kg
Manueller Betrieb	Hand operation	Opération manuelle	
Kurbelkraft / Stütze	Crank force / jack	Effort à la manivelle / béquilles	160 N
Hub / Kurbelumdrehung	Lift / crank rotation	Course par tour de manivelle / béquilles	
– Lastgang	– low gear	– sous charge	1,06 mm
– Schnellgang	– fast gear	– en rapide	10,6 mm