

Stabilizzatore per semirimorchi Light L/K3

Trailer landing gear Light L/K3

Béquilles télescopiques jumelées Light L/K3



Appoggi per semirimorchi per motrici leggere con semirimorchi fino al peso totale consentito di 11,99 t (veicoli non soggetti a pedaggio)

- **Eccellente peso, 50 % più leggero del dispositivo standard**
- **Protezione verniciatura in polvere**
- **Comodo uso mediante manovella a raggio variabile**
- **Piede sferico inclinabile da ogni lato, compensa le asperità del suolo**
- **Facilmente adattabile ad ogni tipo di telaio**
- **Prolunga dell'albero della manovella disponibile**

Landing gears for slight tractor-trailers with semitrailers upto a total weight of 11,99 t

- **Best power to weight ratio, 50 % less weight compared to standard trailer support**
- **Powder coating**
- **Easy to handle by adjustable crank radius**
- **Proven ball-joint foot adapts to uneven ground**
- **Easy adaptable to any type of frame design**
- **Exterior frame control optionally**

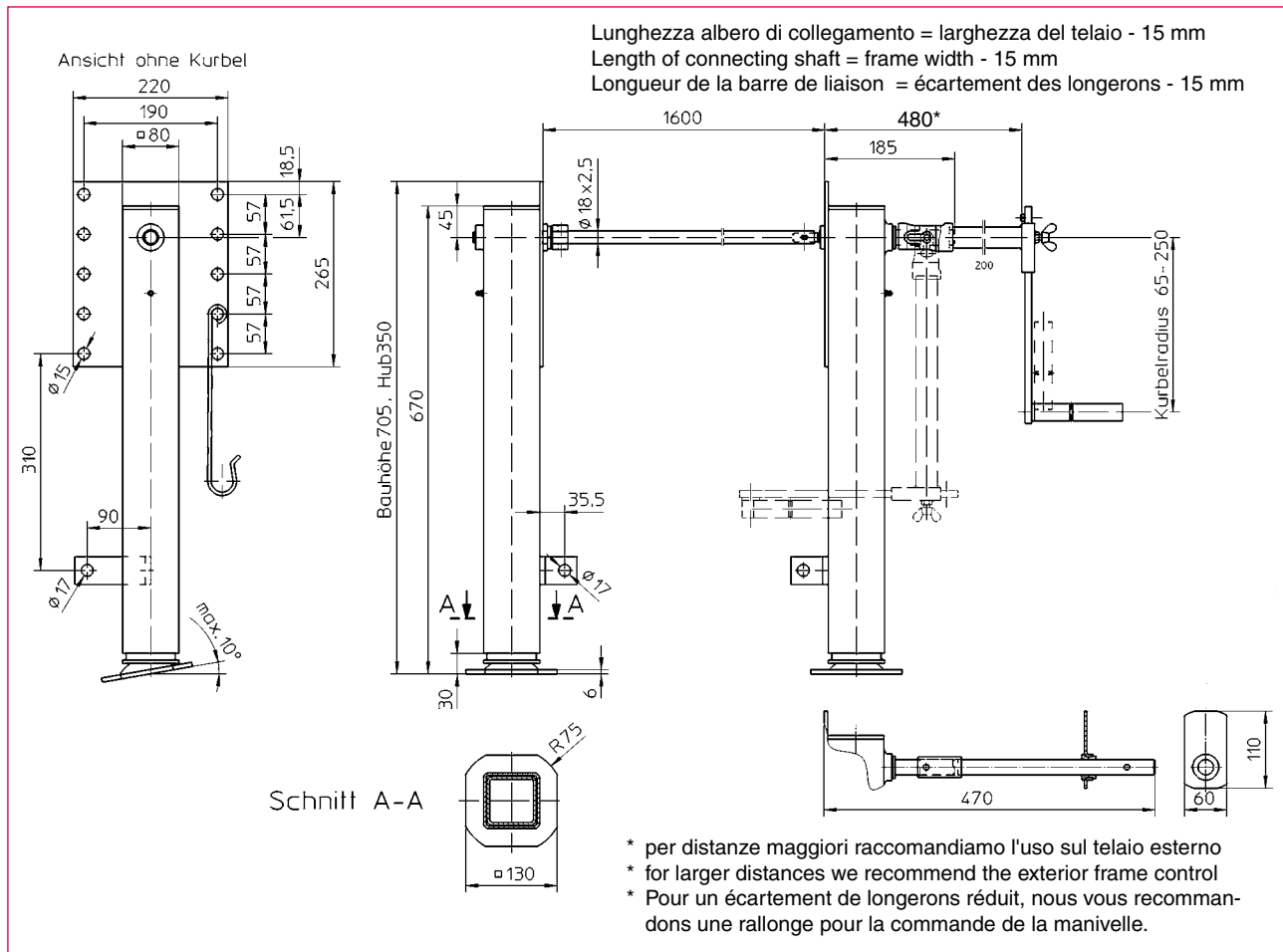
Béquilles télescopiques pour VUL - Tracteur avec semi-remorque pour une charge totale de 11,99 tonnes.

- **Poids réduit, 50% de gain par rapport aux béquilles standards de semi-remorque**
- **Revêtement par thermo laquage**
- **Commande manuelle confortable par manivelle repliable**
- **Patin plat inclinable et adaptable à tout état de sol**
- **Adaptation aisée pour tout type de châssis**
- **Prolongateur de manivelle en option**

Caratteristiche tecniche

Technical data

Caractéristiques techniques



Codice O/N° / N° Code	Fornitura Included in delivery / Fournitures
210 798	2 argani a vite, 1 manovella, 1 albero di collegamento, 1 supporto manovella 2 spindle supports, 1 crank, 1 connecting shaft, 1 crank holder 2 crics, 1 manivelle, 1 barre de liaison, 1 crochet de manivelle
200 213	Uso sul telaio esterno, con cuscinetto a saldare Exterior frame control, mounting by welding Rallonge pour manivelle avec platine de guidage

Caratteristiche tecniche	Technical data	Caractéristiques techniques	L/K3
Carico consentito / coppia:	Admissible load / pair:		
Dinamico	Dynamic	Charge dynamique admissible	3 t
Statico	Static	Charge statique admissible	6 t
Corsa / giro manovella	Lift / Crank turn	Course / Tour de manivelle	2,2 mm
Pressione max. manovella	Max. crank force	Effort sur manivelle	260 N
Peso / coppia, circa	Weight / Pair approx.	Poids / Paire approx.	38 kg

Tutte le parti esterne sono ricoperte con polvere elettrostatica o per elettrozincatura. Elementi di collegamento e controventatura devono essere sufficientemente dimensionati. Le istruzioni di prevenzione e di sicurezza devono essere rispettate. Copyright riservato.

All exterior parts are electro powder coated or electro zinc plated. Landing gear interfaces and bracing have to be dimensioned adequately. Relevant regulations for the prevention of accidents must be adhered to. Copyright reserved.

Toutes les parties extérieures sont recouvertes par poudrage électrostatique ou par electrozincage. Raccordement et entretoisement doivent être suffisamment dimensionnés. Les instructions de prévention et de sécurité doivent être respectées. Droit de reproduction réservé.