

## Stabilizzatore per semirimorchi S/H

Trailer landing gear S/H

Béquilles télescopiques S/H



- Dispositivo di sostegno a vite per carico estremamente elevato
- Protezione verniciatura in polvere
- Piede di compensazione (A) - con 125 mm di compensazione di spinta
- Miglior rapporto tra altezza di montaggio e corsa
- Enorme resistenza alla flessione grazie alla piastra avvitata lunga e completamente saldata
- A basso ingombro ed integrazione universale tramite riduttore simmetrico verticale
- Possibilità di uso su entrambi i lati
- S/H30 con mandrino rinforzato per carichi elevati

- Heavy duty landing gear
- Powder coating
- Compensating Foot (A) - for trailers with pneumatic suspensions (125 mm compensation)
- Best overall height/lift ratio
- Enormous buckling strength through full length welded back plate
- Vertical gear box saves space. Legs are no longer handed (LH/RH)
- Operation from either side possible
- S/H30 with reinforced spindle for heavy load

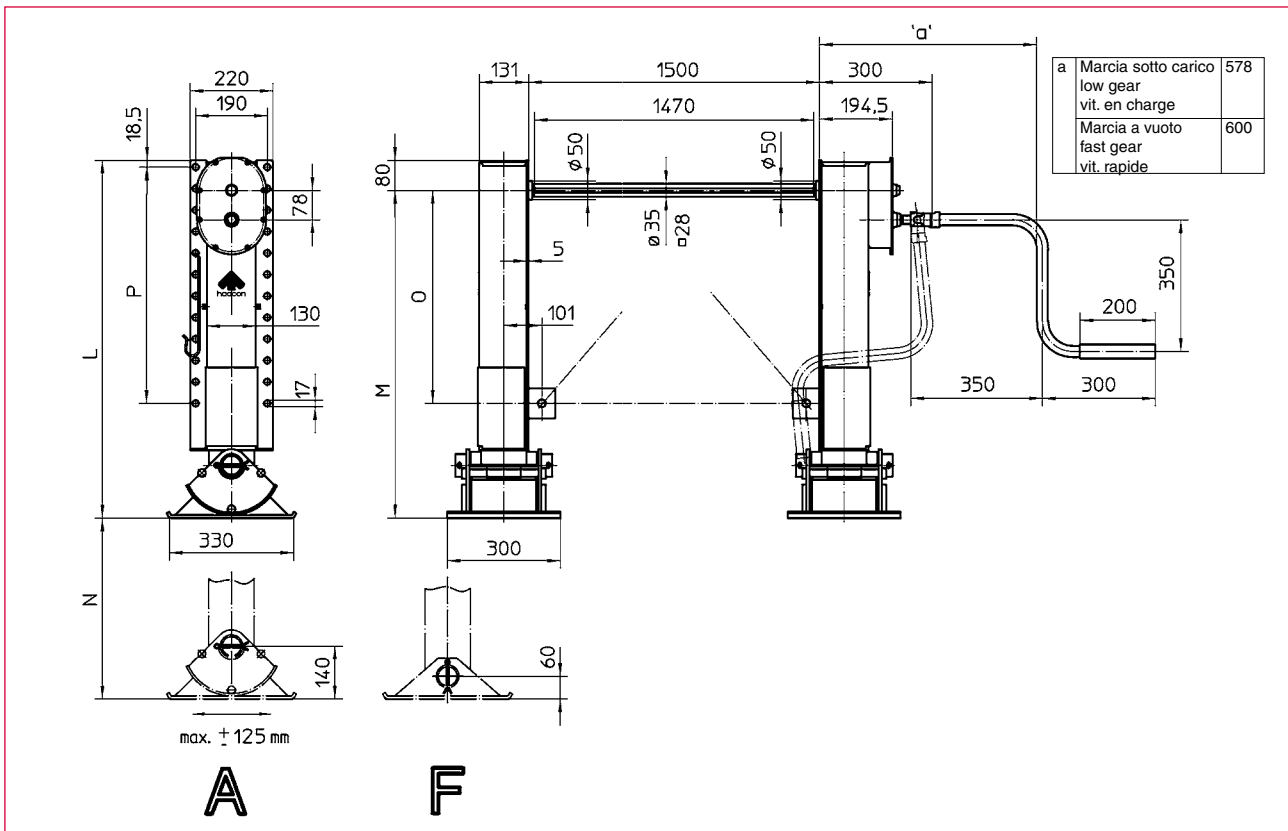
- Béquilles télescopiques (heavy duty)
- Revêtement par thermo laquage
- Pieds compensateur pour véhicules à suspensions pneumatiques (125 mm de déplacement latéral)
- Meilleur rapport hauteur hors tout/course
- Énorme résistance au flambage, par soudures continues sur platine de fixation
- Boîte de vitesses verticale, gain de place et symétrie pour fixation droite ou gauche sur véhicule
- Commande des deux côtés possible
- S/H30 avec fuseau extra fort pour une utilisation forte

4-1

## Caratteristiche tecniche

Technical data

Caractéristiques techniques



Tipo / Type / Type	Codice / O/N° / N° Code									
	L		M		N		O		Piede / Foot / Pied	
	F	A	F	A	F	A	F / A	F / A	F	A
S/H-24	950	950	870	870	480	410	565	11x57	230445	230446
	870		790		410		565	11x57	230464	
S/H-30	950	950	870	870	480	410	565	11x57	230447	230448
	870		790		410		565	11x57	230465	

Caratteristiche tecniche	Technical data	Caractéristiques techniques	S/HF-24 S/HA-24	S/HF-30 S/HA-30
Carico consentito / coppia:	Admissible load/pair:	Charge admissible :		
Dinamico	Dynamic	dynamique	24 t	30 t
Carico statico di prova	Static test load	Charge statique d'essai	60 t	68 t
Marcia sotto carico	Low gear	Vitesse en charge	1 mm	0,64 mm
Marcia rapida	Fast gear	Vitesse rapide	10mm	6,4 mm
Max. Kurbeldruck (16 t Last)	Max. crank force	Effort sur manivelle (charge 16 t)	230 N	200 N
Peso / coppia (F), circa	Weight/Pair (F) ~	Poids/Paire (F) ~	124 kg	126 kg
Peso / coppia (A), circa	Weight/Pair (A) ~	Poids/Paire (A) ~	136 kg	138 kg

**Tutte le parti esterne sono ricoperte con polvere elettrostatica o per elettrozincatura. Elementi di collegamento e controventatura devono essere sufficientemente dimensionati. Le istruzioni di prevenzione e di sicurezza devono essere rispettate. Copyright riservato.**

All exterior parts are electro powder coated or electro zinc plated. Landing gear interfaces and bracing have to be dimensioned adequately. Relevant regulations for the prevention of accidents must be adhered to. Copyright reserved.

Toutes les parties extérieures sont recouvertes par poudrage électrostatique ou par électrozincage. Raccordement et entretoisement doivent être suffisamment dimensionnés. Les instructions de prévention et de sécurité doivent être respectées. Droit de reproduction réservé.