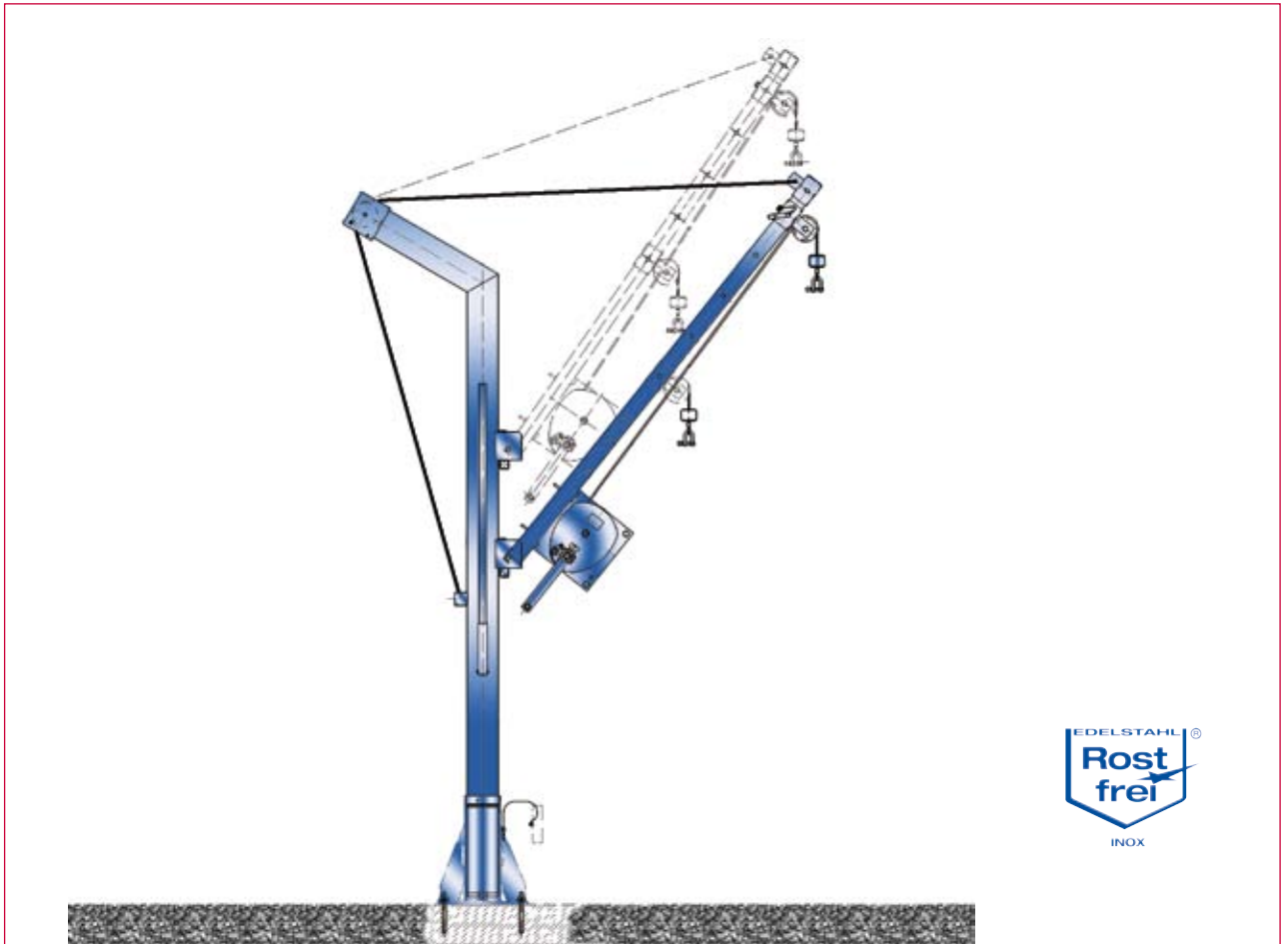


Drehkran 500 kg
Swivel Jib Crane 500 kg
Potence pour stations d'épuration 500 kg



Universeller Drehkran, spezieller Einsatzbereich: Kläranlagen

- Kran feuerverzinkt, wahlweise V2A
- wahlweise Wand- oder Bodenbefestigung
- zerlegbar in handliche Teile, für leichtes Umsetzen
- Drehbereich: 360°
- Verstellbereich des Kranauslegers 800 - 1300 mm
- bewährte haacon-Seilwinde feuerverzinkt oder V2A
- Drahtseil rostfrei 1.4401
- Köcher für Wand- oder Bodenbefestigung incl. Verbundankern, oder zum Einbetonieren nach Bedarf

Swivel jib crane especially made for waste water treatment plants

- corrosion resistant, Jib crane zinc coated or stainless steel
- wall or ground mounting
- supplied in kit form to allow an easy shift
- turning capacity: 360°
- adjustable support arm, regulating capacity: 800 - 1300 mm
- incorporates haacon's proven rope winch zinc coated or stainless steel and an additional cable for extra lift
- Cable stainless steel 1.4401
- quiver for wall and ground mounting or for imbedding in concrete if required

Potence pour stations d'épuration

- Potence traitement anticorrosion, version zinguée ou inox
- fixation au sol ou murale
- éléments démontables permettant un déplacement facile
- capacité de rotation : 360°
- possibilité de réglage de la flèche : 800 - 1300 mm
- treuil à câble éprouvé haacon zingué à chaud / Inox avec câble en acier supplémentaire permettant le réglage en hauteur pour les charges élevées
- Câble Inox
- embase pour fixation au sol, au mur ou pour bétonnage selon besoin

47-3

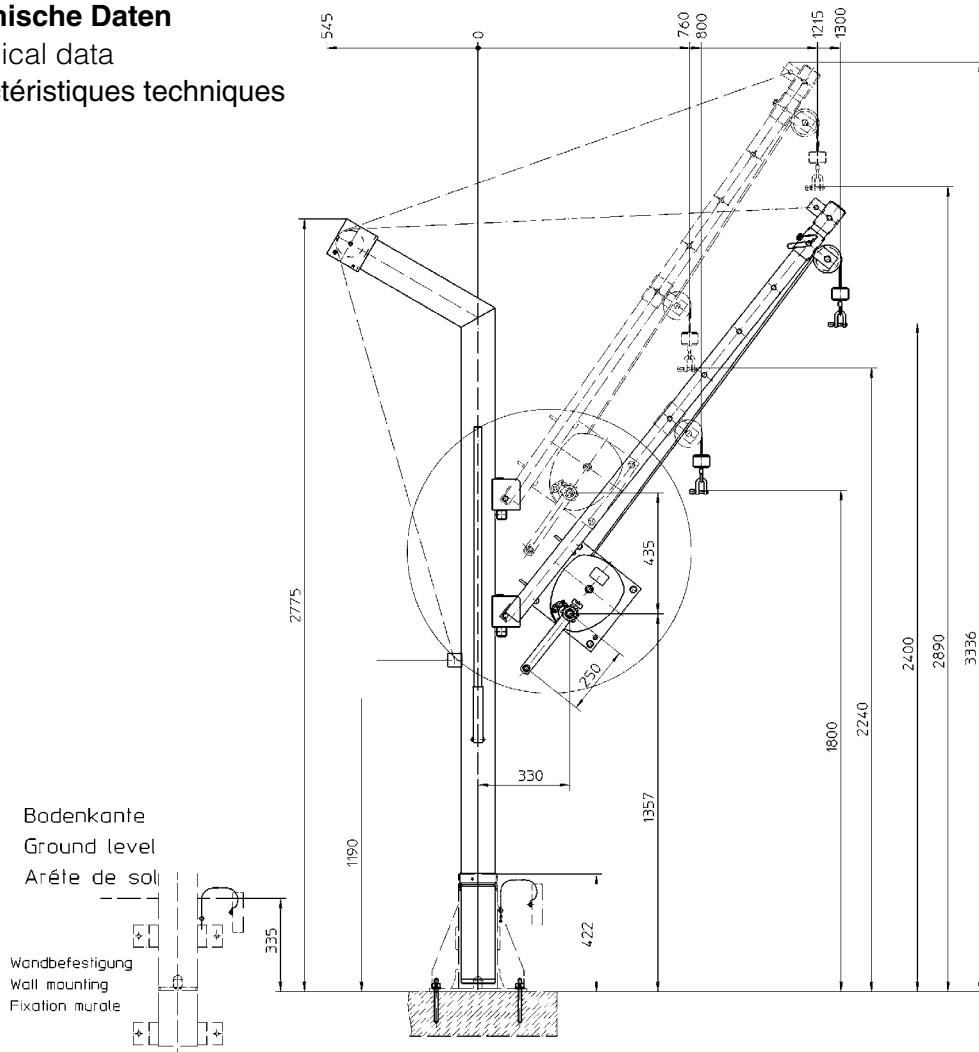
haacon hebeteknik gmbh
Josef-Haamann-Str. 6
D-97896 Freudenberg/Main

Tel: + 49 (0) 93 75/84-0
Fax: + 49 (0) 93 75/84-86
e-mail: hebeteknik@haacon.de
Internet: <http://www.haacon.com>

Technische Daten

Technical data

Caractéristiques techniques



Best.-Nr. / O/No. / N° Code	Typ/Type		
205 996	4551.0,5	Drehkran, feuerverzinkt Swivel jib crane, zinc coated Potence pour stations d'épuration, zinguée à chaud	Seilwinde feuerverzinkt Manual winch galvanised Treuil manuel zingué
205 997	4551.0,5	Drehkran, feuerverzinkt Swivel jib crane, zinc coated Potence pour stations d'épuration, zinguée à chaud	Seilwinde Edelstahl rostfrei Manual winch Stainless steel Treuil manuel Inox
205 998	4581.0,5	Drehkran, Edelstahl rostfrei Swivel jib crane, stainless steel Potence pour stations d'épuration, inox 1.4301	Seilwinde Edelstahl rostfrei Manual winch Stainless steel Treuil manuel Inox
205 939	4553.0,36 W	Wandköcher incl. 4 Verbundankern, feuerverzinkt box column for mounting on wall incl. 4 shear connectors, galvanised embase pour fixation au mur avec 4 clavettes, zinguée	
205 941	4573.0,36 W	Wandköcher incl. 4 Verbundankern, V2A box column for mounting on wall incl. 4 shear connectors, stainless steel embase pour fixation au mur avec 4 clavettes, Inox 1.4301	
205 938	4553.0,36 B	Bodenköcher incl. 4 Verbundankern, feuerverzinkt box column for mounting on floor incl. 4 shear connectors, galvanised embase pour fixation au sol avec 4 clavettes, zinguée	
205 940	4573.0,36 B	Bodenköcher incl. 4 Verbundankern, V2A box column for mounting on floor incl. 4 shear connectors, stainless steel embase pour fixation au sol avec 4 clavettes, Inox 1.4301	

Technische Daten	Technical data	Caractéristiques techniques	
zulässige Last	admissible load	charge autorisée	500 kg
Standard- Seillänge	standard rope length	longueur du câble (standard)	12 m
Seil-Ø	wire rope Ø	Ø du câble	6 mm
Kurbeldruck	crank force	effort manivelle	135 N
Hub/ Kurbelumdrehung	lift/crank turn	course/tour de manivelle	28 mm
Gewicht	weight	poids	
- Kranmast	- crane jib	- du mât	54 kg
- Ausleger	- crane leg	- de la flèche	30 kg

Maße und Konstruktionsänderungen vorbehalten.

We reserve the right to amend specifications without notice or obligation.
haacon se réserve le droit de modifier les caractéristiques de son matériel.