

Supporto per ruota di scorta 4718

Universal spare wheel carrier 4718

Porte roue de secours 4718



- Per il montaggio sul telaio esterno, interno e sopra testa
- Argano a vite e ruota integrato
- Bracci di serraggio fissi o regolabili per tutti i tipi di cerchioni
- Eccellente protezione contro la corrosione tramite fosfatizzazione allo zinco e verniciatura in polvere

- For outside-, inside- and upside down mounting
- Integral rope winch including rope
- Rigid or adjustable support arms for all types of offset wheels
- Unrivalled corrosion resistance through zinc phosphate and powder coating

- Pour montage intérieur, extérieur ou sous longerons
- Treuil à mécanisme vis sans fin intégré
- Bras de tension électrozingué fixes ou réglables pour tous types de jantes
- Incomparable traitement anti-corrosion par phosphatation au zing et poudrage

12-4

haacon hebetechnik gmbh

Josef-Haamann-Str. 6
D-97896 Freudenberg/Main

Tel.: + 49 (0) 93 71/66804-0

Fax: + 49 (0) 93 71/66804-66

e-mail: nutzfahrzeuge@haacon.de

Internet: <http://www.haaccon.com>



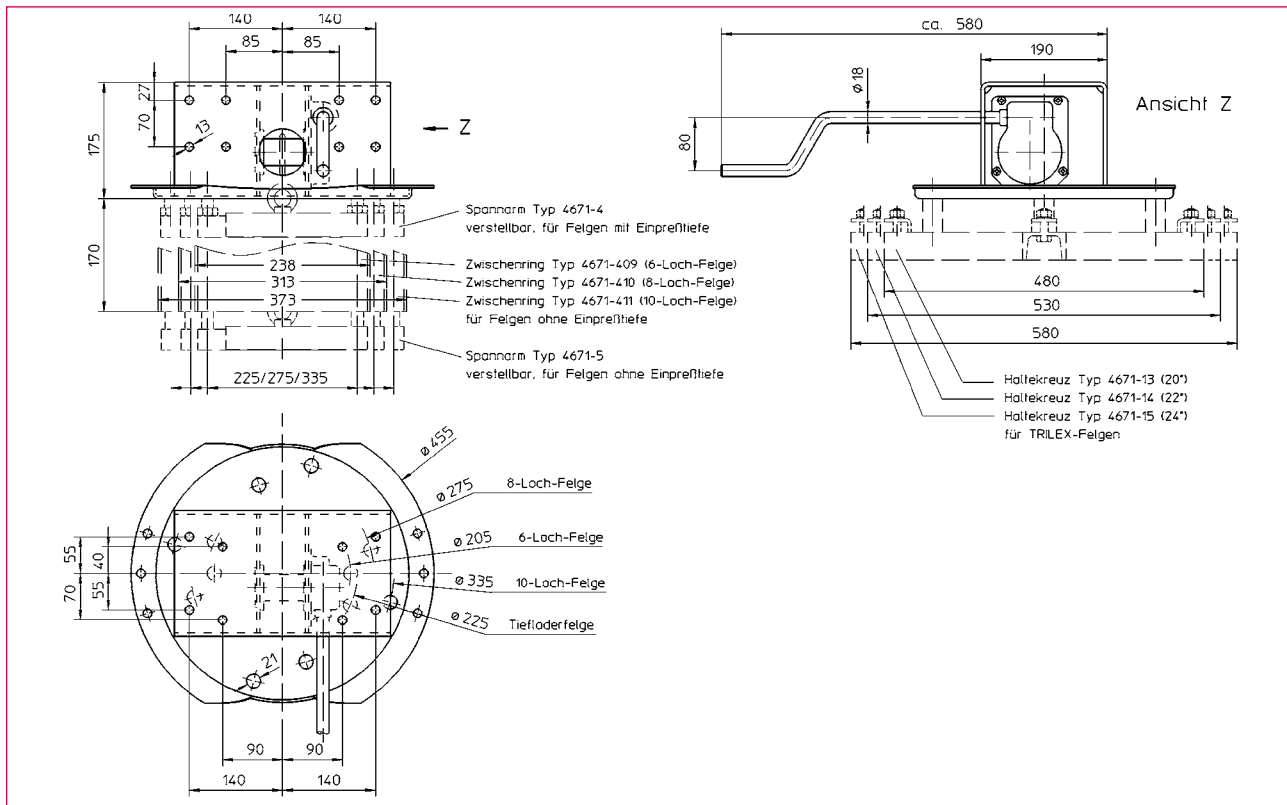
Zertifiziert nach DIN EN 9001
QM 00414-1

098180 [ediz.: 03-05/2009 VWM/em]

Caratteristiche tecniche

Technical data

Caractéristiques techniques



| Codice O/N° /N° Code | Tipo Type / Type | Accessori / Optional extra / Accessoires | Peso/ Weight / Poids |
|-------------------------|---------------------|---|-------------------------|
| 210 966 | 4718 | | 16,5 kg |
| | | Braccio di serraggio / support arm / bras de tension | |
| 200 233 | 4671.4 | regolabile, con fune, per cerchioni con profondità di pressaggio adjustable, incl. rope, for offset wheels ajustable, avec câble, pour jantes avec déport | 1,9 kg |
| 205 283 | 4671.8 | fisso, con fune, per cerchioni a 10 fori con profondità di pressaggio rigid, incl. rope, for 10 holes offset wheels fixe, avec câble, pour jantes à 10 trous avec déport | 1,7 kg |
| 200 237 | 4671.5 | regolabile, con fune, per anello intermedio 170 mm, per cerchioni senza profondità di pressaggio adjustable, incl. rope, for intermediate ring 170 mm, for wheels w.o. offset ajustable, avec câble, pour cercle intermédiaire 170 mm, pour jantes sans déport | 1,9 kg |
| 200 718 | 4671.6 | regolabile, per anello intermedio alto 230 mm adjustable, for intermediate ring 230 mm height ajustable pour cercle intermédiaire 230 mm en haute | 1,9 kg |
| 205 284 | 4671.9 | fisso, per anello intermedio 170 mm (cerchione a 10 fori) ridged, for intermediate ring 170 mm height (10-holes wheel) fixe, pour cercle intermédiaire 170 mm en haute (jantes à 10 trous) | 1,7 kg |
| | | Anello intermedio / intermediate ring / cercle intermédiaire | |
| 200 234 | 4671.409 | 170 mm, 6 fori / holes / trous | 4,6 kg |
| 200 235 | 4671.410 | 170 mm, 8 fori / holes / trous | 5,5 kg |
| 200 236 | 4671.411 | 170 mm, 10 fori / holes / trous | 6,0 kg |
| 200 717 | 4671.412 | 230 mm, 10 fori / holes / trous | 9,7 kg |

| Caratteristiche tecniche | Technical data | Caractéristiques techniques | 4718 |
|--------------------------|-------------------|-----------------------------|--------|
| Carico consentito | Admissible load | Charge autorisée | 0,25 t |
| Lunghezza della fune | Rope length | Longueur du câble | 1,75 m |
| Diametro del tamburo | Drum diameter | Ø du tambour | 40 mm |
| Diametro della fune | Rope diameter | Épaisseur du câble | 8 mm |
| Forza sulla manovella | Crank force | Effort sur manivelle | 150 N |
| Rapporto di trasmissione | Gear ratio | Rapport de vitesses | 25 : 1 |
| Corsa / giro manovella | Lift / Crank turn | Course / Tour de manivelle | 6 mm |