

Ersatzradhalter 4732.0,2

Universal spare wheel carrier 4732.0,2

Porte roue de secours 4732.0,2



- Für Zugmaschinen und Lastkraftwagen mit seitlichem Unterfahrerschutz
 - Mit spritzwassergeschütztem Schneckengetriebe in der Seilwinde
 - Drehrichtung wahlweise links oder rechts
 - Mit Polyamidseil und Haltebügel für Felgen mit Einpreßtiefe, Lochkreis \varnothing 335 mm; verstellbare Spannarme alternativ erhältlich
 - Ausgezeichneter Korrosionsschutz durch Zinkphosphatierung mit Pulverlackbeschichtung
 - Lagerungen aus hochwertigem, verschleißfestem Kunststoff
 - Ablaufsicher durch selbsthemmendes Schneckengetriebe
 - Wartungsfrei
 - Universell anbaubar durch vielfältige Befestigungsmöglichkeiten
-
- For trucks with internal side guards
 - With waterproof worm gear in rope winch
 - Drive for L.H. or R.H. coiling
 - With nylon rope and bracket for offset wheels with 335 mm PCD adjustable support arms alternatively available
 - Unrivalled corrosion resistance through zinc phosphate and powder coating
 - Bearing in high quality nylon
 - Reliable operation through self locking worm gear
 - Maintenance free
 - Universal mounting
-
- Pour tracteur routier et camion porteur équipés de pare-cycliste
 - Mécanisme du treuil protégé et étanche
 - Treuil réversible droite ou gauche
 - Avec câble polyamide et barres de tension pour jantes avec déport, entre-axe jusqu'à 335 mm et barres de tension réglables en option
 - Incomparable traitement anti-corrosion par phosphatation au zing et poudrage
 - Paliers en matière plastique à faible usure
 - Déroulement sécurisé grâce au mécanisme autobloquant vis sans fin du treuil
 - Entretien réduit
 - Montage universel grâce à de multiples possibilités de fixation

12-2

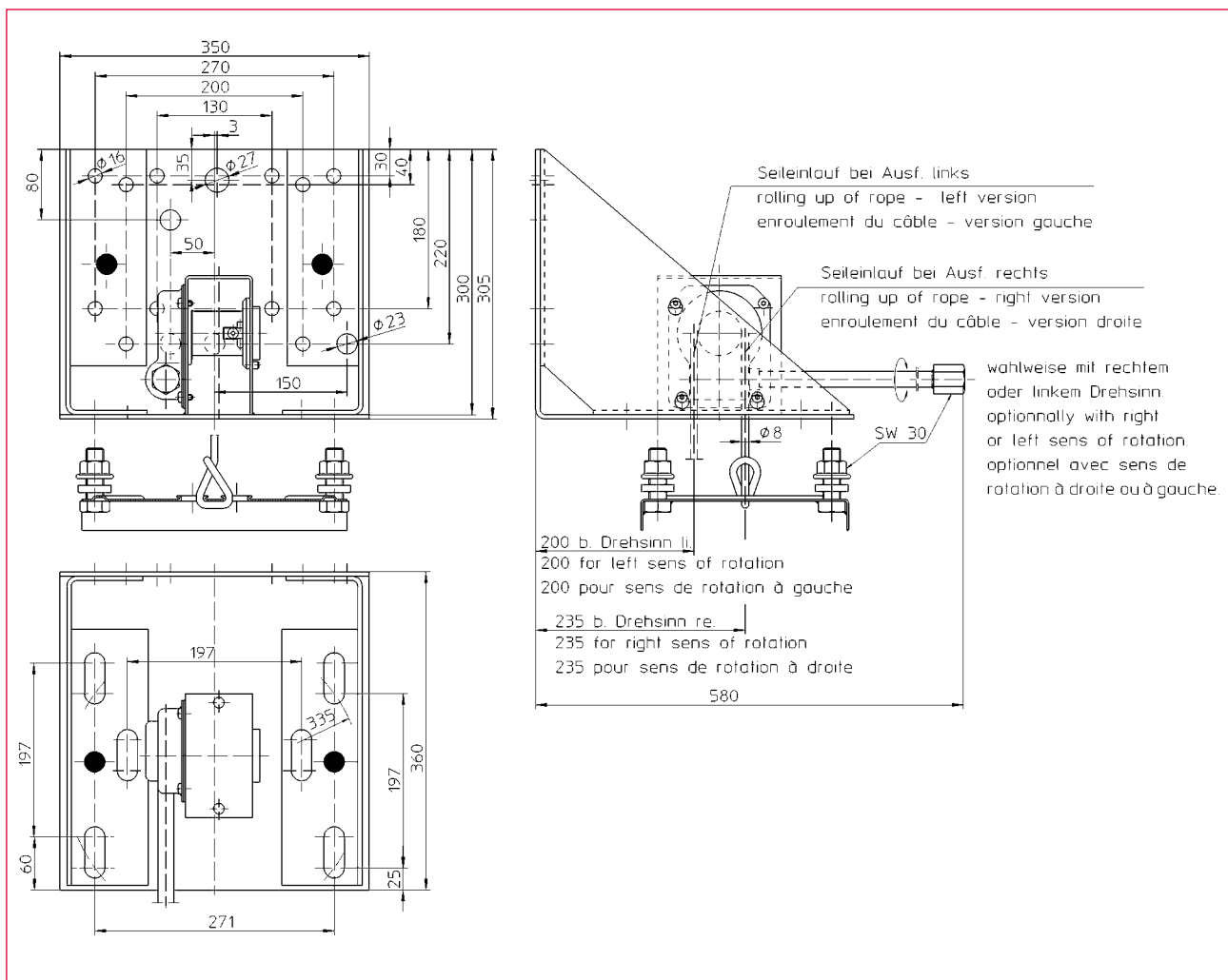
haacon hebetchnik gmbh
Josef-Haamann-Str. 6
D-97896 Freudenberg/Main

Tel.: + 49 (0) 93 71/66804-0
Fax: + 49 (0) 93 71/66804-66
e-mail: nutzfahrzeuge@haacon.de
Internet: <http://www.haaccon.com>

Technische Daten

Technical data

Caractéristiques techniques



Best.-Nr. O/N°/N° Code	Typ Type/Type
213 163	4732

Technische Daten	Technical data	Caractéristiques techniques	4732.0,2
Zulässige Last	Admissible load	Charge autorisée	0,2 t
Seillänge	Robe length	Longueur du câble	1,75 m
Trommeldurchmesser	Drum diameter	Ø du tambour	50 mm
Seilstärke	Rope diameter	Épaisseur du câble	8 mm
Eingangsmoment	Torque	Moment d'enroulement	11,6 Nm
Übersetzung	Gear ratio	Rapport de vitesses	25 : 1
Hub/Kurbelumdrehung	Lift/Crank turn	Course/Tour de manivelle	7,3 mm
Wirkungsgrad	Efficiency	Rendement	0,2
Gewicht	Weight	Poids	22 kg