

S 2000 Plus Sollevatori telescopici
 S 2000 Plus Trailer landing gear
 S 2000 Plus Béquilles télescopiques



- **Supplemento di corsa sino al 15 % in più per un'altezza ottimale di montaggio**
- **Eccellente rapporto peso — prestazioni**
- **Protezione verniciatura in polvere**
- **Solida scatola cambio con sincronizzazione delle velocità per un agevole utilizzo**
- **Intercambiabilità con componenti e parti d'origine**
- **Piede compensatore chiuso, brevettato haacon, soluzione ottimale per veicoli a sospensione pneumatica (130 mm di assorbimento negli spostamenti longitudinali del semirimorchio)**
- **Grande resistenza alla flessione, in virtù delle saldature continue della piastra di fissaggio a tutta altezza che si adatta al vincolo di componenti opzionali (porta cunei — porta estintori)**

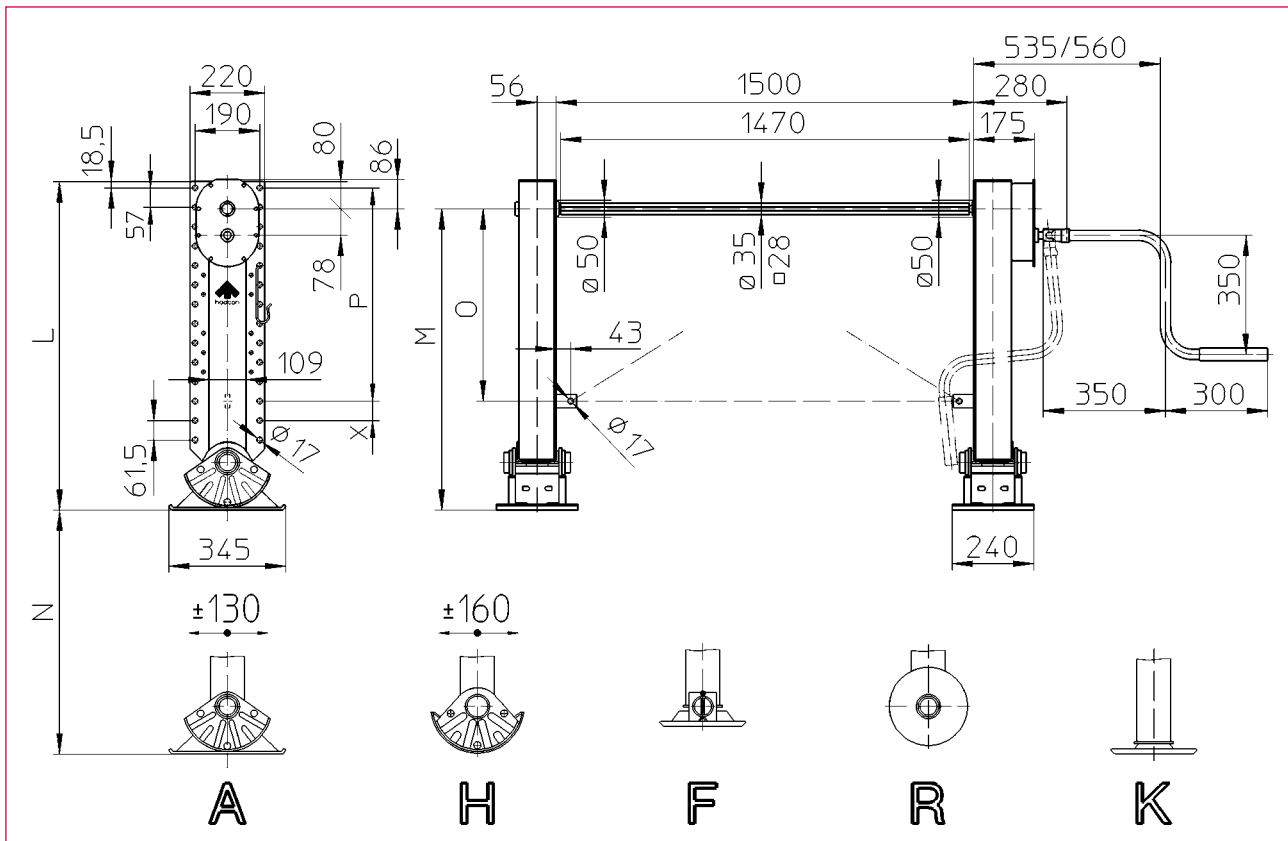
- Upto 15 % more lift at optimized construction height
- Best power to weight ratio
- Powder coating
- Slightly operating sturdy gear, comfortable to handle
- Reinforced Compensating Foot - the optimal solution for trailers with pneumatic suspensions (130 mm compensation)
- Modular system for OE and replacement market; 5 types of feet interchangeable
- Enormous buckling strength through full length welded back plate, ideal to accept auxiliary equipment

- Jusqu'à 15% de course supplémentaire pour une hauteur de montage optimum
- Excellent rapport poids - performance
- Revêtement par thermo laquage
- Boite de vitesses robuste avec synchronisation des vitesses pour une utilisation facile
- Composants rapports de vitesses et béquilles d'origine interchangeables
- Pied compensateur capoté breveté haacon, solution optimale pour véhicules à suspensions pneumatiques (130 mm de déplacement latéral)
- Grande résistance au flambage, par soudures continues sur longue platine de fixation adaptée pour tous équipements optionnels

Caratteristiche tecniche

Technical data

Caractéristiques techniques



Dimensioni / Dimensions / Dimensions												
L				M				N		O	P	X
A/H	F	R	K	A/H	F	R	K	A/H/F/R	K	A/H/F/R/K	A/H/F/R/K	
—	910	—	900	—	830	—	820	510	550	580	570	71,5
930	850	900	850	850	770	820	770	510	550	580	570	71,5
880	800	850	800	800	720	770	720	460	—	530	513	78,5
830	750	800	750	750	670	720	670	410	—	480	513	28,5
780	700	750	700	700	620	670	620	360	—	430	456	35,5
—	—	—	650	—	—	—	570	340	—	380	399	42,5

Codice / O/N° / N° Code				
Piede / Foot / Pied				
A	H	F	R	K
—	—	211 215	—	211 495
211 001	211 101	211 201	211 301	211 401
211 002	211 102	211 202	211 302	211 402
211 003	211 103	211 203	211 303	211 403
211 004	211 104	211 204	211 304	211 404
—	—	—	—	211 405

Caratteristiche tecniche	Technical data	Caractéristiques techniques	S 2000 Plus
Capacità di sollevamento / coppia: dinamica	Admissible load / pair: Dynamic	Charge dynamique admissible	24 t
Carico statico di prova	Static test load	Charge statique d'essai	50 t / 35 t (R)
Corsa / giro manovella: sotto carico	Lift / Crank turn: Low gear	Course / Tour de manivelle :	1 mm
rapida / a vuoto	SUPER fast gear	Vitesse en charge	20 mm
Sforzo alla manovella con carico di 16t	Max. crank force	Effort sur manivelle (16t charge)	230 N
Peso / coppia circa.	Weight / pair approx.	Poids / paire approx.	90 kg

Tutte le parti esterne sono ricoperte con polvere elettrostatica o per elettrozincatura. Elementi di collegamento e controventatura devono essere sufficientemente dimensionati. Le istruzioni di prevenzione e di sicurezza devono essere rispettate. Copyright riservato.

All exterior parts are electro powder coated or electro zinc plated. Landing gear interfaces and bracing have to be dimensioned adequately. Relevant regulations for the prevention of accidents must be adhered to. Copyright reserved.

Toutes les parties extérieures sont recouvertes par poudrage électrostatique ou par electrozincage. Raccordement et entretoisement doivent être suffisamment dimensionnés. Les instructions de prévention et de sécurité doivent être respectées. Droit de reproduction réservé.