

S 2000 Plus Mega Sollevatori telescopici

S 2000 Plus Trailer landing gear mega

S 2000 Plus Béquilles télescopiques mega



- **Supplemento di corsa sino al 22 % in più per un'altezza ottimale di montaggio**
- **Eccellente rapporto peso — prestazioni**
- **Protezione verniciatura in polvere**
- **Solida scatola cambio con sincronizzazione delle velocità per un agevole utilizzo**
- **Intercambiabilità con componenti e parti d'origine**
- **Piede compensatore chiuso, brevettato haacon, soluzione ottimale per veicoli a sospensione pneumatica (130 mm di assorbimento negli spostamenti longitudinali del semirimorchio)**
- **Grande resistenza alla flessione, in virtù delle saldature continue della piastra di fissaggio a tutta altezza che si adatta al vincolo di componenti opzionali (porta cunei — porta estintori)**

- Upto 22 % more lift at optimized construction height
- Best power to weight ratio
- Powder coating
- Slightly operating sturdy gear, comfortable to handle
- Reinforced Compensating Foot - the optimal solution for trailers with pneumatic suspensions (130 mm compensation)
- Modular system for OE and replacement market
- Enormous buckling strength through full length welded back plate, ideal to accept auxiliary equipment

- Jusqu'à 22% de course supplémentaire pour une hauteur de montage optimum
- Excellent rapport poids - performance
- Revêtement par thermo laquage
- Boite de vitesses robuste avec synchronisation des vitesses pour une utilisation facile
- Composants rapports de vitesses et béquilles d'origine interchangeables
- Pied compensateur capoté breveté haacon, solution optimale pour véhicules à suspensions pneumatiques (130 mm de déplacement latéral)
- Grande résistance au flambage, par soudures continues sur longue platine de fixation adaptée pour tous équipements optionnels

3-2

haacon hebetchnik gmbh
Josef-Haamann-Str. 6
D-97896 Freudenberg/Main

Tel.: + 49 (0) 93 71/66804-0
Fax: + 49 (0) 93 71/66804-66
e-mail: nutzfahrzeuge@haacon.de
Internet: <http://www.haacon.com>



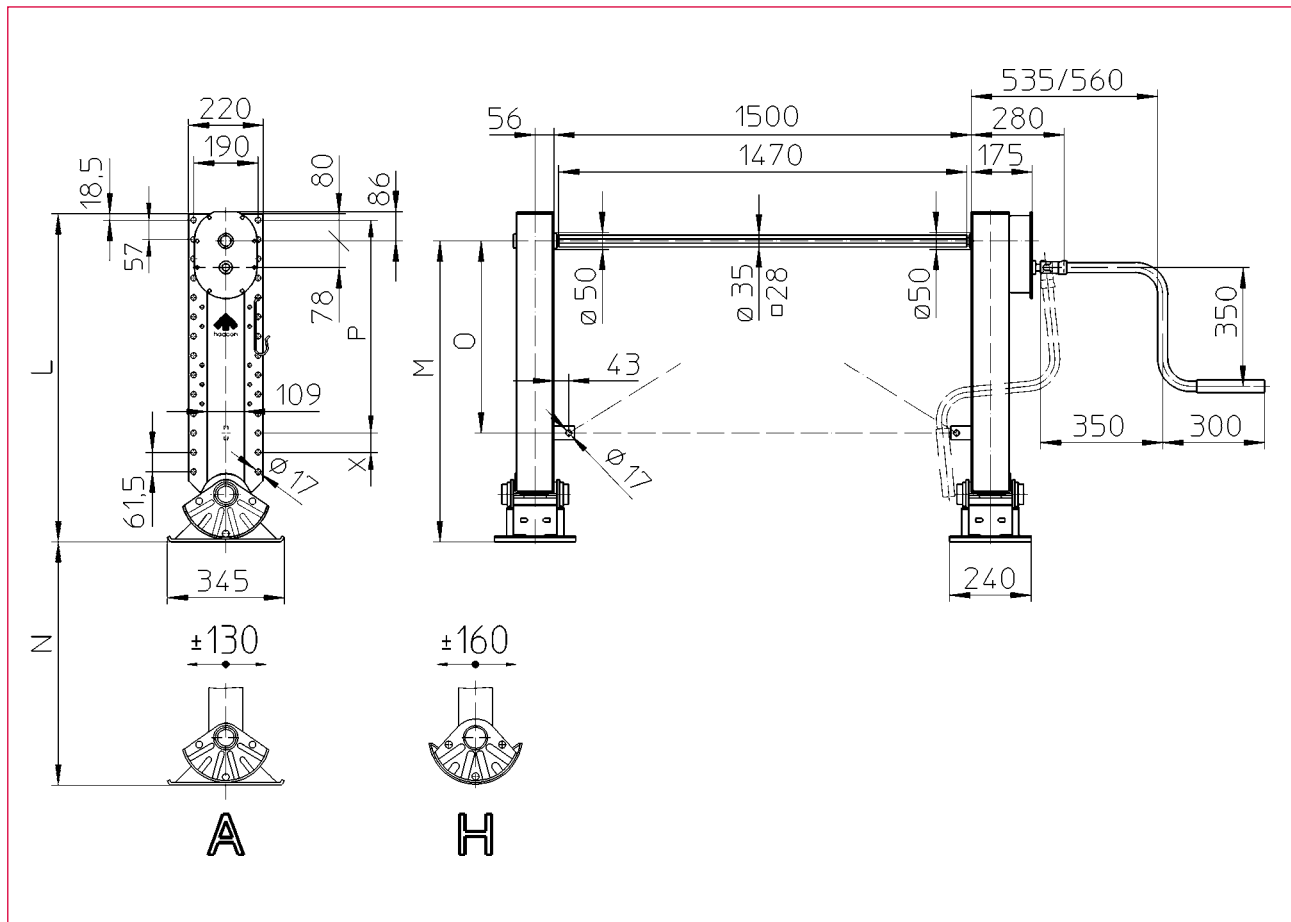
Zertifiziert nach DIN EN 9001
QM 00414-1

098181 [ediz.: 05-04/2010 VWM/em]

Caratteristiche tecniche

Technical data

Caractéristiques techniques



Dimensioni / Dimensions / Dimensions					
L	M	N	O	P	X
A/H	A/H	A/H	A/H	A/H	
830	750	430	480	513	28,5
780	700	400	430	456	35,5
730	650	350	380	399	42,5

Codice / O/N° / N° Code	
Piede / Foot / Pied	
A	H
211 025	211 125
211 026	211 126
211 027	211 127

Caratteristiche tecniche	Technical data	Caractéristiques techniques	S 2000 Plus Mega
Capacità di sollevamento / coppia: dinamica	Admissible load / pair: Dynamic	Charge dynamique admissible	24 t
Carico statico di prova	Static test load	Charge statique d'essai	50 t
Corsa / giro manovella: sotto carico	Lift / Crank turn: Low gear	Course / Tour de manivelle : Vitesse en charge	1 mm
rapida / a vuoto	SUPER fast gear	Vitesse SUPER rapide	20 mm
Sforzo alla manovella con carico di 16t	Max. crank force	Effort sur manivelle (16t charge)	230 N
Peso / coppia circa.	Weight / Pair approx.	Poids / Paire approx.	94 kg

Tutte le parti esterne sono ricoperte con polvere elettrostatica o per elettrozincatura. Elementi di collegamento e controventatura devono essere sufficientemente dimensionati. Le istruzioni di prevenzione e di sicurezza devono essere rispettate. Copyright riservato.

All exterior parts are electro powder coated or electro zinc plated. Landing gear interfaces and bracing have to be dimensioned adequately. Relevant regulations for the prevention of accidents must be adhered to. Copyright reserved.

Toutes les parties extérieures sont recouvertes par poudrage électrostatique ou par électrozincage. Raccordement et entretoisement doivent être suffisamment dimensionnés. Les instructions de prévention et de sécurité doivent être respectées. Droit de reproduction réservé.