

## Appoggio girevole 8248.2

Swing-away tow bar jack 8248.2

Béquille pivotante 8248.2



- Per il montaggio sul timone di rimorchi tandem
- Robusto e resistente alla flessione con struttura a tubolare quadro
- Eccellente rapporto tra altezza di montaggio e corsa
- Protezione anticorrosione senza concorrenza mediante fosfatazione allo zinco e verniciatura in polvere
- Ottimale distanza dal suolo tramite meccanismo orientabile e bloccaggio
- Matura meccanica con piccolo sforzo anche sotto carico

- For mounting at the tow bar of tandem drawbar trailers
- Sturdy with maximum buckling strength through square tube construction
- Best overall height/lift ratio
- Unrivalled corrosion resistance through zinc phosphate and powder coating
- Swing-away mechanism and bolt allow for maximum ground
- Mature mechanic with low operating efforts, also under load

- Fixation sur timon pour remorque à essieux centraux
- Robuste et indéformable grâce à une conception à section tubulaire
- Remarquable rapport hauteur de montage / course
- Incomparable traitement anti-corrosion par phosphatation au zing et poudrage
- Garde au sol optimale grâce au mécanisme pivotant et verrouillable
- Bon rapport de vitesses avec faible effort sur manivelle même en charge

6-1

**haacon hebetchnik gmbh**

Josef-Haamann-Str. 6

D-97896 Freudenberg/Main

Tel.: + 49 (0) 93 71/66804-0

Fax: + 49 (0) 93 71/66804-66

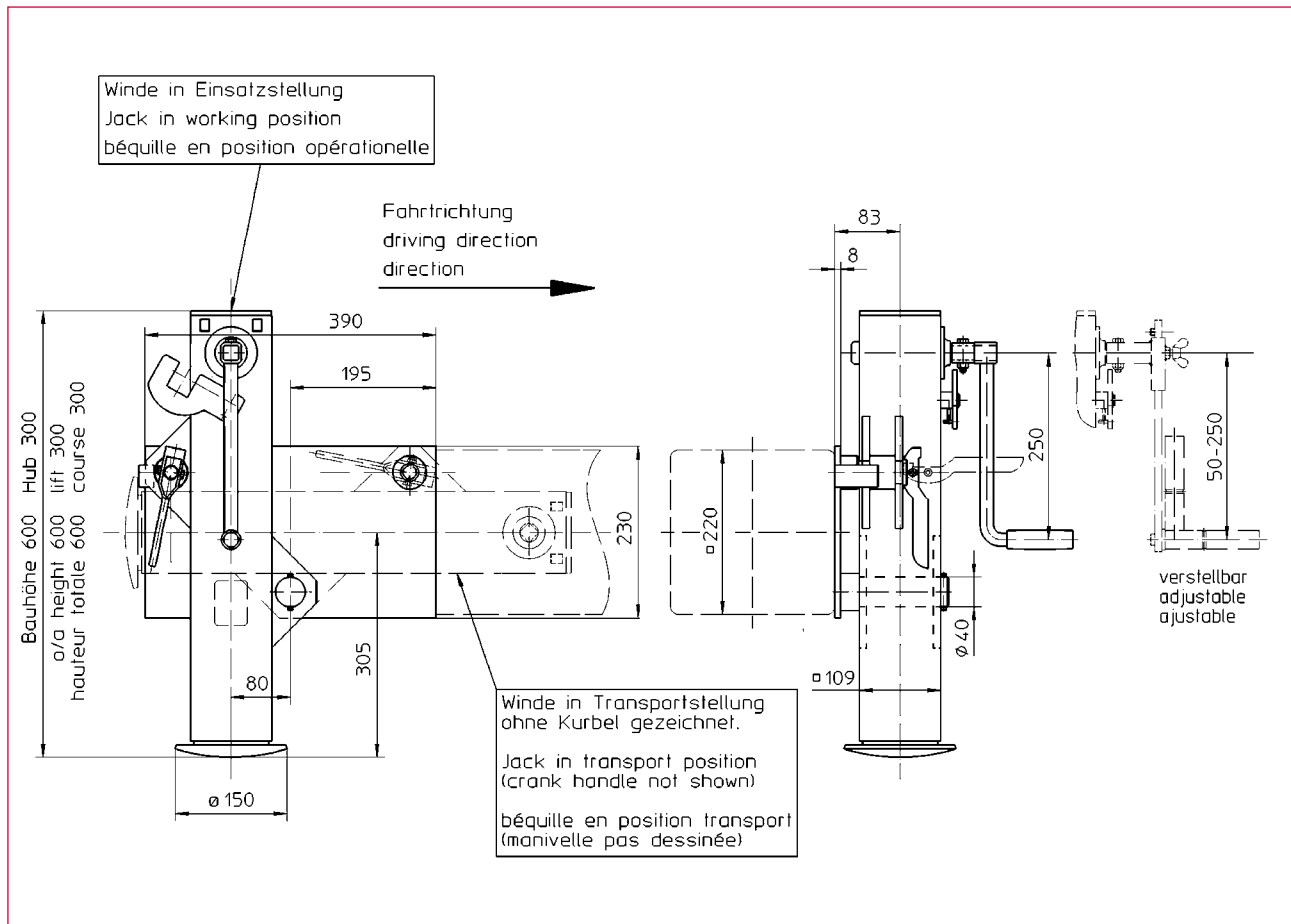
e-mail: [nutzfahrzeuge@haacon.de](mailto:nutzfahrzeuge@haacon.de)

Internet: <http://www.haaccon.com>

## Caratteristiche tecniche

Technical data

Caractéristiques techniques



Codice O/N° / N° Code	Designazione Description / Désignation	
207 916	<b>Appoggio girevole tipo 8248.2 *</b> Swing-away tow bar jack type 8248.2 *	<b>con manovella fissa e sicura della manovella</b> with fix crank handle and safety device for crank handle avec manivelle fixe et système de sécurité pur manivelle
207 407	<b>Béquille pivotante type 8248.2 *</b>	<b>con manovella regolabile e sicura della manovella</b> with adjustable crank handle and safety device for crank handle avec manivelle ajustable et système de sécurité pur manivelle

\* **sostituisce cod. ord. 205 581 / replaces O/No.: 205 581 / remplace réf. commande N°Cde : 205 581**

Caratteristiche tecniche	Technical data	Caractéristiques techniques	8248.2
Carico consentito: Dinamico	Admissible load: Dynamic	Charge dynamique admissible	2 t
Statico	Static	Charge statique admissible	7 t
Filettatura della vite	Spindle thread	Filetage de la vis	Tr 38 x 9,2
Forza sulla manovella	Crank force	Effort sur manivelle	245 N
Rapporto di trasmissione	Gear ratio	Rapport de vitesses	1,5 : 1
Corsa / giro manovella	Lift / Crank turn	Course / Tour de manivelle	6,13 mm
Rendimento	Efficiency	Rendement	0,32
Peso	Weight	Poids	32 kg