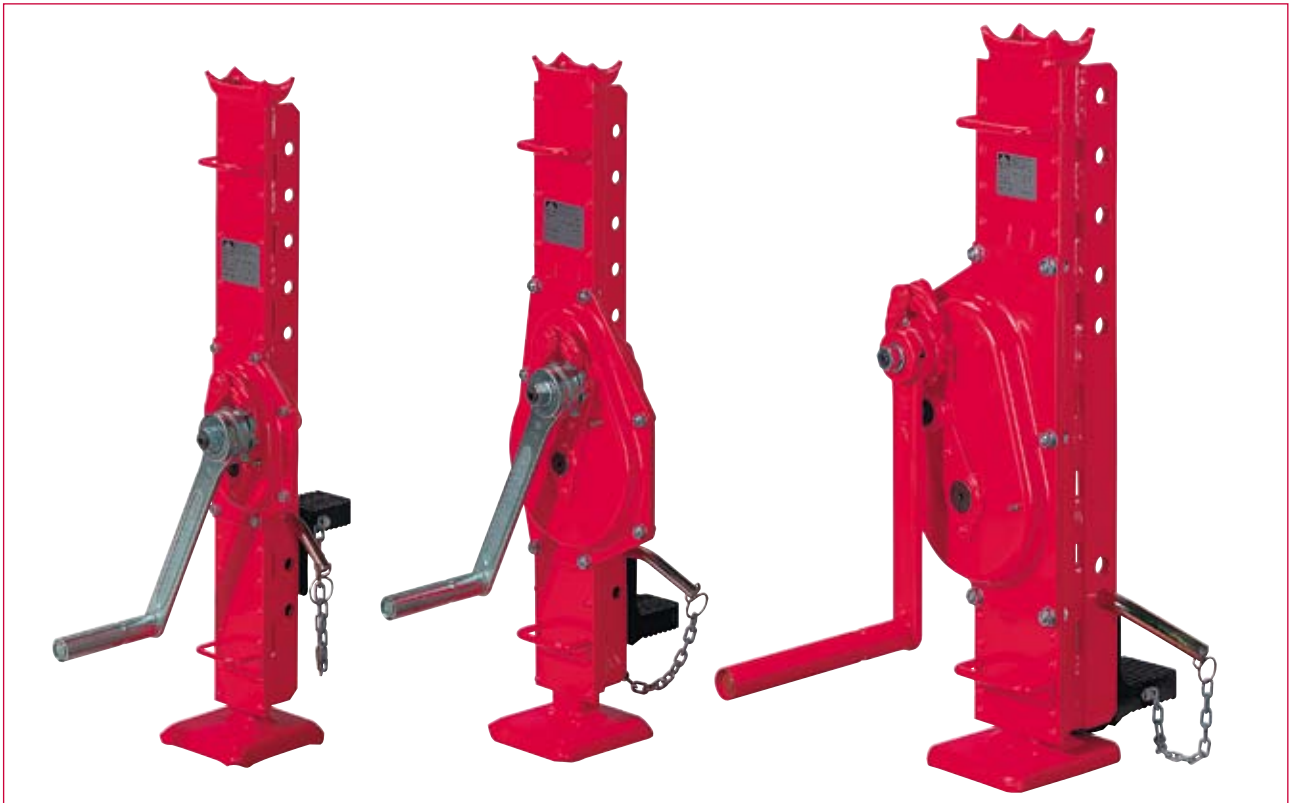


Gatos de elevación 1188.1,5; 1188.3; 1188.5; 1188.10

Argani di acciaio

Macacos de aço



Gatos de elevación conformes a las normas DIN y las normas industriales, con caja elevadora y garra regulable, para elevar sin problemas todo tipo de cargas::

- Larga duración gracias al engranaje recto de acero endurecido o templado de alta calidad.
- Uso fácil y seguro.
- Posicionamiento de la carga sobre el cabezal o la garra.
- 16 posiciones distintas de la garra.
- Mayor estabilidad gracias a un sólido pie de gran tamaño.
- Equipado con:
SIKU = manivela de seguridad o bien
RAKU = manivela de tipo "carraca", especial para espacios estrechos.
- Sistema de seguridad empíricamente probado y conforme a las normas de prevención de accidentes BGV D8.

Argani di acciaio secondo la DIN e la norma interna con corpo sollevante, con dente regolabile, per il semplice sollevamento di carichi di tutti i tipi:

- lunga durata grazie al riduttore a ruote coniche di acciaio di qualità, temprato o bonificato
- uso semplice e sicuro
- applicazione del carico su testa o dente
- dente regolabile su 16 posizioni
- equilibrio sicuro grazie alla grande e stabile piastra di appoggio
- equipaggiato con:
SIKU (manovella di sicurezza)
o RAKU (manovella ad arpionismo), speciale per ambienti angusti
- sperimentato sistema di sicurezze conforme alle norme antinforturistiche BGV D8

Macacos de aço segundo a norma DIN e normas internas com carcaça de elevação, com garra ajustável, para a elevação simplificada de todo tipo de cargas:

- Longa vida útil assegurada por uma engrenagem cilíndrica em aço de alta qualidade, endurecido resp. endurecido por precipitação
- Operação fácil e segura
- Apoio da carga na cabeça ou garra
- Garra ajustável 16 vezes
- Posicionamento seguro devido a grande placa base estável
- Equipado com:
SIKU = Manivela de segurança ou
RAKU = manivela de roquete, para locais particularmente apertados
- Sistema de segurança comprovado, em conformidade com os regulamentos para a prevenção de acidentes BGV D8

30-2

haacon hebeteknik gmbh
Josef-Haamann-Str. 6
D-97896 Freudenberg/Main

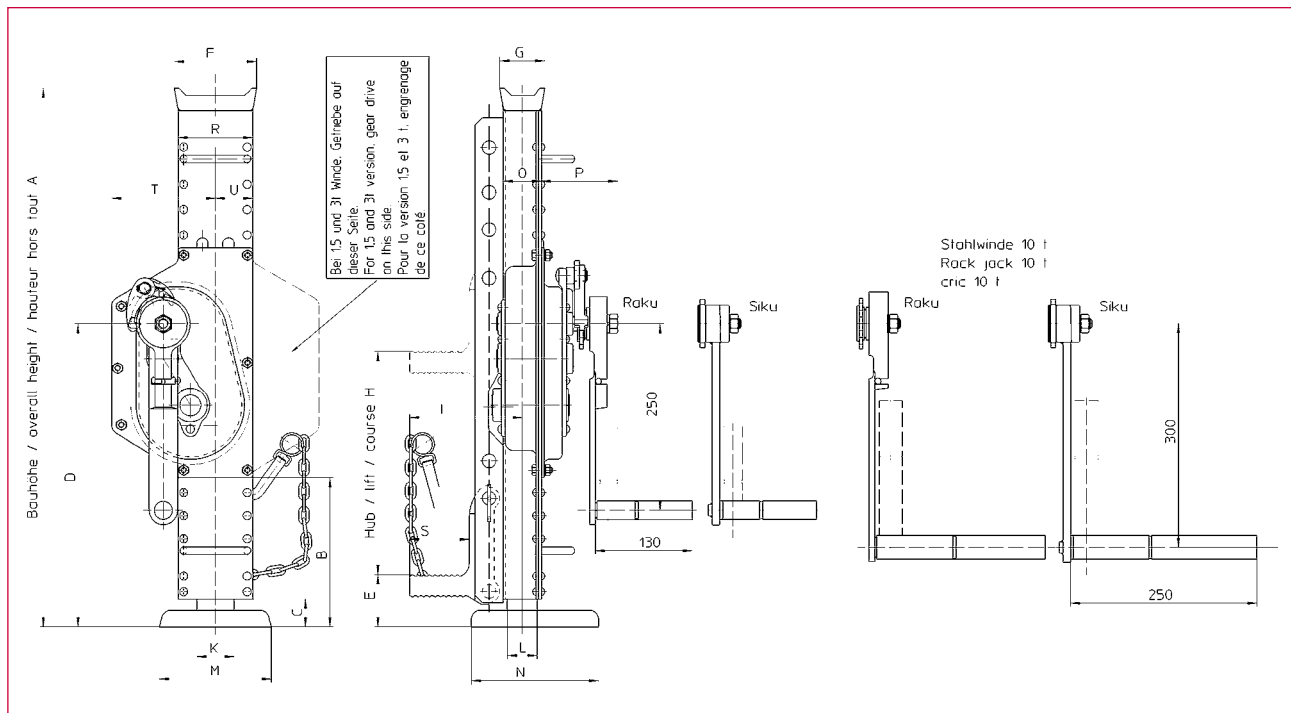
Tel: + 49 (0) 93 75/84-0
Fax: + 49 (0) 93 75/84-86
e-mail: hebeteknik@haacon.de
Internet: <http://www.haacon.com>



Datos técnicos

Dati tecnici

Dados técnicos



Referencia Cod. ord N.º enc.	Tipo Tipo	Manivela smontabile Manivela	Medidas Misure Dimensões																	
			A	B	C	D	F	G	H	I	K	L	M	N	O	P	R	S	T	U
200 025	1188.1,5S	SIKU	725	237	37	350	100	50	350	129	35	25	130	140	33,5	108	78	70	86	39
200 029	1188.1,5R	RAKU	725	237	37	350	100	50	350	129	35	25	130	140	33,5	108	78	70	86	39
200 026	1188.3S	SIKU	725	182	40	387	100	50	350	131	45	30	130	140	39,5	94	92	70	132	72
200 030	1188.3R	RAKU	725	182	40	387	100	50	350	131	45	30	130	140	39,5	94	92	70	132	72
200 027	1188.5S	SIKU	722	200	37	406	110	60	300	151	50	40	150	170	51	105	100	80	139	50
200 031	1188.5R	RAKU	722	200	37	406	110	60	300	151	50	40	150	170	51	105	100	80	139	50
200 028	1188.10S	SIKU	797	167	42	448	125	70	300	182	60	50	150	170	62,5	115	132	90	184	66
200 032	1188.10R	RAKU	797	167	42	448	125	70	300	182	60	50	150	170	62,5	115	132	90	184	66

Rango de regulación de la garra / Campo di regolazione del dente / Posição da garra																		
200 025	1188.1,5S	E	60	110	145	160	195	245	355	405	440	455	490	505	540	555	590	640
200 029	1188.1,5R	E	60	110	145	160	195	245	355	405	440	455	490	505	540	555	590	640
200 026	1188.3S	E	65	115	145	165	195	245	360	410	440	460	490	510	540	560	590	640
200 030	1188.3R	E	65	115	145	165	195	245	360	410	440	460	490	510	540	560	590	640
200 027	1188.5S	E	75	135	180	240	360	435	465	485	535	540	590	640				
200 031	1188.5R	E	75	135	180	240	360	435	465	485	535	540	590	640				
200 028	1188.10S	E	75	110	185	220	370	425	480	490	535	555	600	620	665	730		
200 032	1188.10R	E	75	110	185	220	370	425	480	490	535	555	600	620	665	730		

Datos técnicos	Dati tecnici	Dados técnicos	1188.1,5	1188.3	1188.5	1188.10
Carga admisible (la presión)	Carico ammissibile (pressione)	Carga de tracção (pressão)	1,5 t	3 t	5 t	10 t
Transmisión	Rapporto di trasmissione	Razão de transmissão	4,5 : 1	9,5 : 1	22,5 : 1	24,8 : 1
Carrera /vuelta de manivela	Corsa/giro manivela	Elevação/Revolução da manivela	14 mm	8 mm	4 mm	4 mm
Presión sobre manivela	Pressione manovella	Pressão da manivela	190 N	250 N	270 N	360 N
Peso	Peso	Peso	16,5 kg	22 kg	32 kg	52 kg

Reservado el derecho a modificaciones del material.
 Con riserva di modifica delle misure e della costruzione.
 Reservado o direito a alterações dimensionais e de construção